

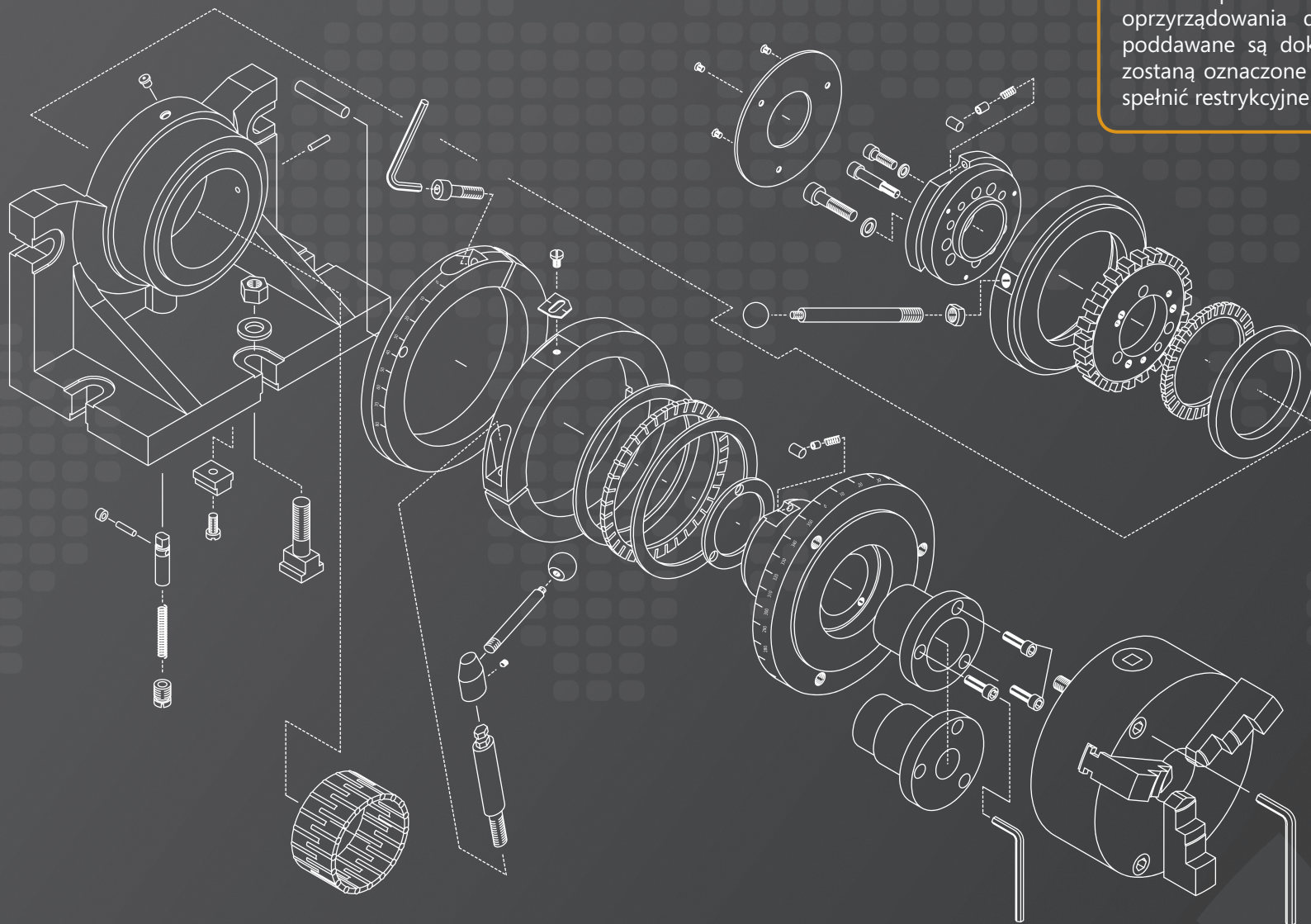
4

PRZYZRZĄDY FREZARSKIE

**BISON**



Wszystkie produkty z grupy przyrządów i stołów podziałowych oraz pozostałego oprzyrządowania do operacji frezarskich poddawane są dokładnej kontroli. Zanim zostaną oznaczone znakiem BISON, muszą spełnić restrykcyjne wymagania jakościowe.





## I. PRZYRZĄDY FREZARSKIE

**168-170**

TYP	OPIS	STRONA
5901	PRZYRZĄDY PODZIAŁOWE Z WYMIENNĄ TARCZĄ PODZIAŁOWĄ	168
5911	PRZYRZĄDY PODZIAŁOWE Z WYMIENNĄ TARCZĄ PODZIAŁOWĄ	168
5859	STOŁY PODZIAŁOWE	169
5818	KONIKI	169
5819	KONIKI Z REGULOWANYM WZNIÓSEM KŁA	169
5150	STOŁY POCHYLNE PROSTOKĄTNE	170
5155	STOŁY POCHYLNE PROSTOKĄTNE Z DOKŁADNYM USTAWIENIEM KĄTA POCHYLENIA	170
9450	PODSTAWY DO UCHWYTÓW	170
9454	PODSTAWY OBROTOWE DO UCHWYTÓW	170

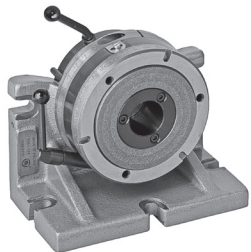
## II. CZĘŚCI ZAMIENNE I AKCESORIA

**171-172**



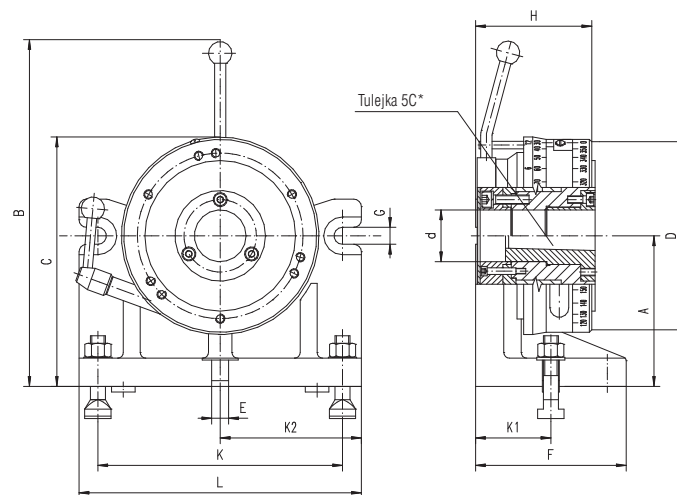
## Typ 5901

- Przeznaczony do podziału obwodu na równe lub dowolne części przy wykonywaniu prac frezarskich, wiertarskich, traserskich, itp.
- Przyrząd 5901 nie jest wyposażony w uchwyt



Proszę wybrać odpowiedni uchwyt:

Szczęki jednolite	Szczęki dzielone		Strona
3274	3275	3-szczękowy, korpus żeliwny	31
3574	3575	3-szczękowy, korpus stalowy	30
3674	3675	4-szczękowy, korpus żeliwny	41
3774	3775	4-szczękowy, korpus stalowy	40



Nr produktu	Typ	A	B	C	D	d	Stożek Morse'a	E H7	F	G	H	K	K1	K2	L	kg
375901120900	5901-100	100	270	167,5	125	42	3	18	130	14	106,5	185	65	107,5	215	14
375901130000	5901-125	125	301	210,0	160	42	3	18	140	14	108,5	215	70	122,5	245	23
375901140200	5901-160	160	382	265,0	200	55	4	18	160	18	123,5	260	80	150,0	300	41

\*Tulejka 5C nie dostarczana z przyrządem

- Uchwyty pasujące do przyrządu podziałowego 5901 znajdują się w tabeli

- Charakteryzują się prostą i zwartą konstrukcją:

- 1) podział podstawowy - odbywa się za pomocą urządzenia zatraskowego i wymiennej tarczy podziałowej Z=24, pozwala dzielić obwód na 2, 3, 4, 6, 8, 12 i 24 części
- 2) podział kątowy - odbywa się za wykorzystaniem podziałki kątowej na kołnierzu tulei z podziałką 2 o działce elementarnej 1°, w zakresie od 0-360°
- 3) podział dodatkowy - odbywa się za pomocą urządzenia zatraskowego i wymiennej tarczy podziałowej: Z=13, 14, 15, 16, 17, 18, 19, 20, 21, 22 lub 23, pozwala dzielić obwód na taką ilość równych części, na jaką pozwoli wmontowana wymienna tarcza podziałowa Z=..., w miejsce wymiennej tarczy podziałowej Z=24

- Tolerancja dokładności podziału 2'

- Tolerancja bicia gniazda stożkowego 0,02 mm

- Tolerancja prostokątności osi przyrządu do podstawy 0,02 mm

- Tolerancja równoległości osi przyrządu do podstawy 0,02 mm

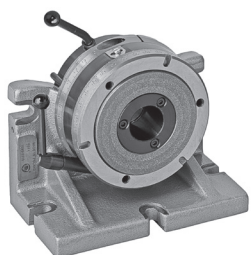
- Tolerancja współosiowości przyrządu wyposażonego w uchwyty precyzyjne lub standardowe 0,03 ÷ 0,06 mm

- Tarcza podziałowa wykonana z wysokiej jakości stali stopowej, hartowana i szlifowana

- Korpus wykonany ze stabilizowanego żeliwa

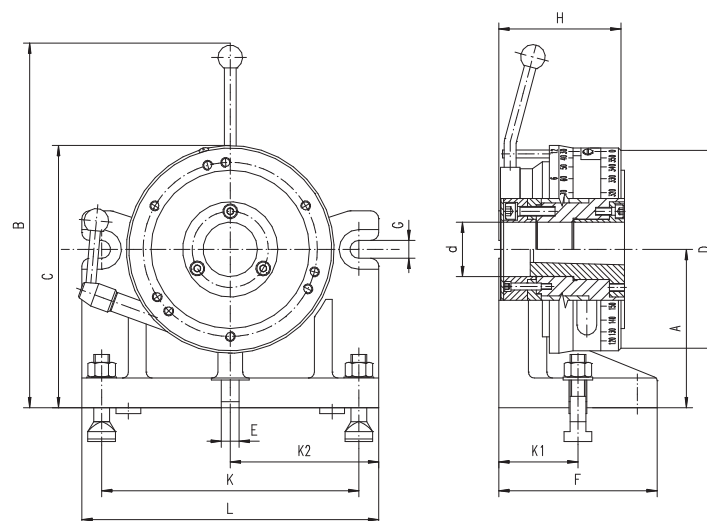
## Typ 5911

- Przyrząd 5911 nie jest wyposażony w uchwyt



Proszę wybrać odpowiedni uchwyt:

Szczęki jednolite	Szczęki dzielone		Strona
3274	3275	3-szczękowy, korpus żeliwny	31
3574	3575	3-szczękowy, korpus stalowy	30
3674	3675	4-szczękowy, korpus żeliwny	41
3774	3775	4-szczękowy, korpus stalowy	40



Nr produktu	Typ	A	B	C	D	d	Stożek Morse'a	E H7	F	G	H	K	K1	K2	L	kg
375911150100	5911-200	200	469	330	250	76	4	18	180	18	139,5	300	90	170	340	61
375911160300	5911-250	250	555	411	315	103	5	18	200	18	157,5	360	100	200	400	107

- Uchwyty pasujące do przyrządu podziałowego 5911 znajdują się w tabeli

- Charakteryzują się prostą i zwartą konstrukcją:

- 1) podział podstawowy - odbywa się za pomocą urządzenia zatraskowego i wymiennej tarczy podziałowej Z=24, pozwala dzielić obwód na 2, 3, 4, 6, 8, 12 i 24 części
- 2) podział kątowy - odbywa się za wykorzystaniem podziałki kątowej na kołnierzu tulei z podziałką 2 o działce elementarnej 1°, w zakresie od 0-360°
- 3) podział dodatkowy - odbywa się za pomocą urządzenia zatraskowego i wymiennej tarczy podziałowej: Z=13, 14, 15, 16, 17, 18, 19, 20, 21, 22 lub 23, pozwala dzielić obwód na taką ilość równych części, na jaką pozwoli wmontowana wymienna tarcza podziałowa Z=..., w miejsce wymiennej tarczy podziałowej Z=24

- Tolerancja dokładności podziału 2'

- Tolerancja bicia gniazda stożkowego 0,02 mm

- Tolerancja prostokątności osi przyrządu do podstawy 0,02 mm

- Tolerancja równoległości osi przyrządu do podstawy 0,02 mm

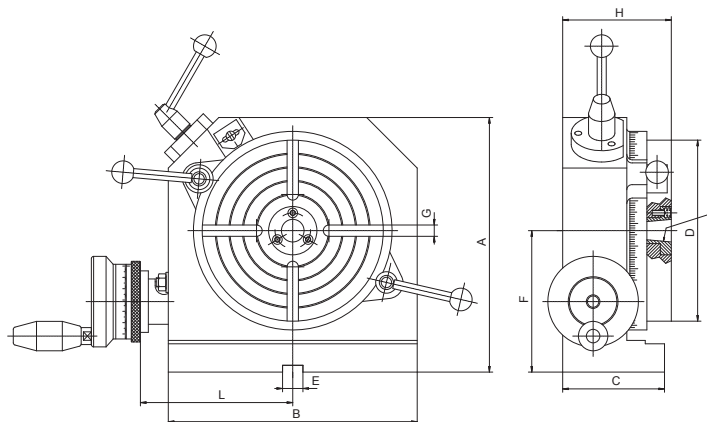
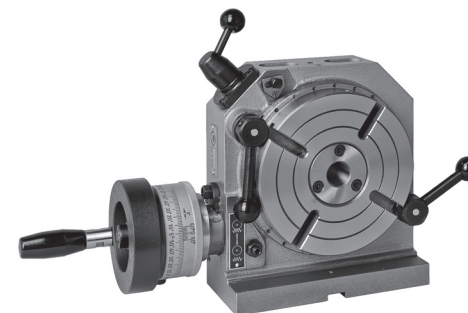
- Tolerancja współosiowości przyrządu wyposażonego w uchwyty precyzyjne lub standardowe 0,03 ÷ 0,06 mm

- Tarcza podziałowa wykonana z wysokiej jakości stali stopowej, hartowana i szlifowana

- Korpus wykonany ze stabilizowanego żeliwa

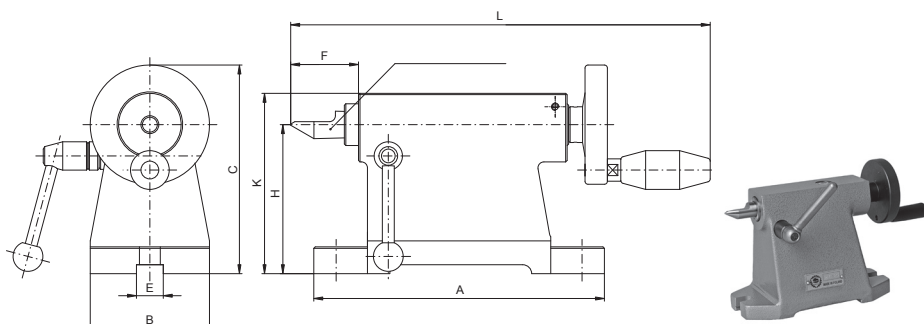


- Dokładność podziału na dowolną ilość części z wykorzystaniem tarcz podziałowych 1°
- Dokładność podziału na dowolną ilość części z wykorzystaniem pierścienia z podziałką 1°30"
- Tolerancja równoległości powierzchni roboczej płyty do podstawy 0,02 mm
- Tolerancja bicia powierzchni roboczej płyty 0,02 mm
- Tolerancja bicia gniazda stożkowego Morse'a 0,01 mm
- Tolerancja prostokątności powierzchni roboczej płyty do podstawy pomocniczej 0,02 mm
- Hartowana i szlifowana tuleja z gniazdem Morse'a
- Łatwa likwidacja luzu w przekładni ślimakowej
- Przekładnie przekładni ślimakowej 1:60, 1:90, 1:120 w zależności od wielkości stołu
- Duża sztywność
- Trzy tarcze podziałowe ze śrubami mocującymi
- Wpusty ustalające
- Dźwignia stołu


**Typ 5859**


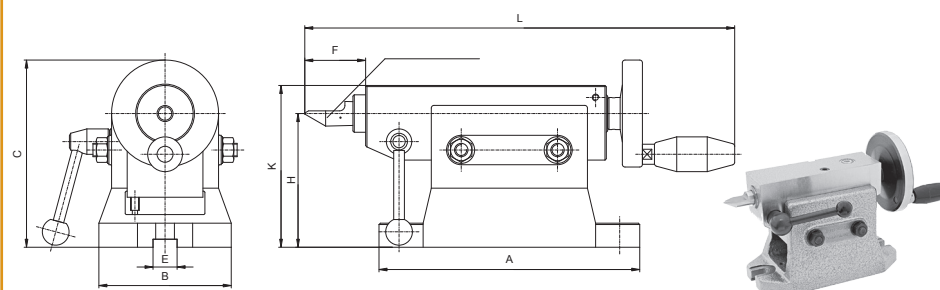
Nr produktu	Typ	Przekładnie	A	B	C	D	E	F	G	H	L	Stożek Morse'a	Waga [kg]	Tarcze zabierakowe	Uchwyty tokarskie	Koniki		Dopuszczalne obciążenie [daN]	
																5818	5819	Pozycja pozioma	Pozycja pionowa
375859010100	5859-160	1:60	225	200	90	160	14	125	4x10	96	127	3	20	160	160	125	95 ÷ 130	85	40
375859020300	5859-200	1:60	270	240	95	200	14	150	4x10	98	147	3	25	160, 200	160, 200	-	130 ÷ 170	120	45
375859030500	5859-250	1:90	318	285	115	250	18	175	4x12	115	175	3	55	250	250	-	170 ÷ 200	160	80
375859040700	5859-320	1:90	374	348	115	320	18	200	4x12	120	207	3	80	315, 250	315, 250	200	170 ÷ 200	210	110
375859050900	5859-400	1:90	465	430	125	400	18	250	6x14	135	248	4	122	400	400	250	220 ÷ 250	350	125
375859060000	5859-500	1:120	582	535	170	500	18	315	8x16	175	310	5	260	-	-	-	-	420	200

- Przeznaczone do współpracy z przyrządami podziałowymi, stołami podziałowymi i podzielnicami oraz innym oprzyrządowaniem wymagającym podparcia konikiem

**Typ 5818**


Nr produktu	Typ	A	B	C	E H7	F	H	K	L max	Stożek Morse'a	Waga [kg]
375818020600	5818-80	164	68	120	18	26,0-44,0	80	95	244	1	2,5
375818031000	5818-100	195	80	140	18	33,0-63,0	100	121	299	2	6,1
375818040000	5818-125	195	90	178	18	39,0-69,0	125	146	315	2	7,4
375818050100	5818-160	250	115	213	18	48,0-85,0	160	187	366	3	12,7
375818060300	5818-200	275	130	253	18	59,5-99,5	200	233	420	4	17,9
375818070500	5818-250	280	150	303	18	59,5-99,5	250	283	420	4	23,1

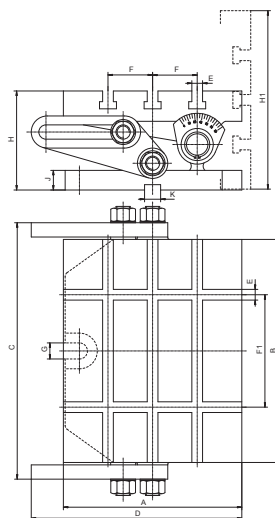
- Wysokość H jest ustawiana w zakresie wg tablicy i służy do dokładnego ustawiania osiowego
- Przeznaczone do współpracy z przyrządami podziałowymi, stołami podziałowymi i podzielnicami oraz innym oprzyrządowaniem wymagającym podparcia konikiem

**Typ 5819**


Nr produktu	Typ	A	B	C max	E H7	F		H		K	L	Stożek Morse'a	Waga [kg]
						min	max	min	max				
375819020400	5819-95-130	195	100	183	18	40	70	95	130	155	335	2	12,0
375819030600	5819-130-170	250	120	223	18	50	90	130	170	200	409	3	18,8
375819040800	5819-170-200	280	142	253	18	50	90	170	200	230	433	3	25,5
375819045100	5819-200-220	280	142	270	18	50	90	200	220	250	433	3	28,7
375819050000	5819-220-250	300	164	303	18	60	100	220	250	285	465	4	43,0

## Typ 5150

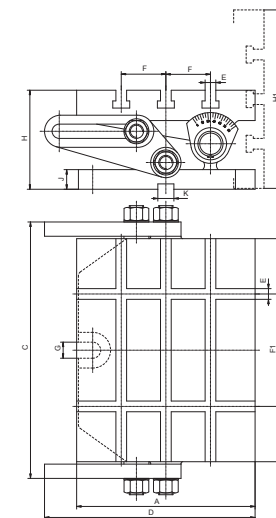
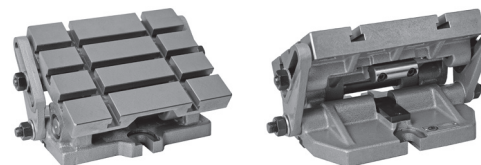
- Łatwość ustawienia pod dowolnym kątem
- Możliwość zamontowania na stole akcesoriów większych niż blat stołu



Nr produktu	Typ	A	B	C	D	E	F	F1	G	H	H1	J	K H7	kg
375150010300	5150-200x250	200	250	324	236	12	50	126	18	111	201	22	18	19
375150020500	5150-250x315	250	315	405	306	14	63	160	18	127	252	25	18	28

## Typ 5155

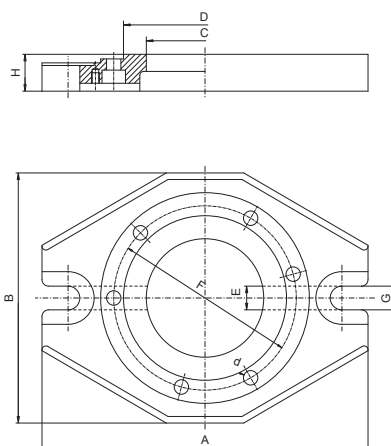
- Łatwość ustawienia pod dowolnym kątem
- Możliwość zamontowania na stole akcesoriów większych niż blat stołu
- Dodatkową cechą stołów typu 5155 (sinusowy) jest możliwość dokładnego ustawiania kąta pochylenia w zakresie 0÷60° do podstawy przy pomocy płytek wzorcowych



Nr produktu	Typ	A	B	C	D	E	F	F1	G	H	H1	J	K H7	kg
375155010400	5155-200x250	200	250	324	236	12	50	126	18	111	201	22	18	19
375155020600	5155-250x315	250	315	405	306	14	63	160	18	127	252	25	18	28

## Typ 9450

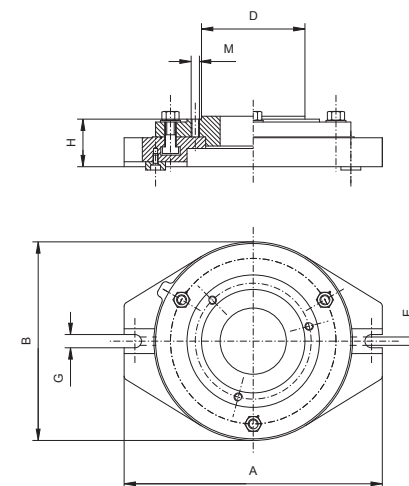
- Wpusty ustalające
- Śruby mocujące



Nr produktu	Typ	Wielkość [mm]	A	B	C	D	d	E H7	F	G	H	kg
329450040700	9450-160	160	250	190	90	125	11	18	140	14	28	4,75
329450050900	9450-200	200	300	234	130	160	11	18	176	18	32	7,45
329450060000	9450-250	250	354	292	147	200	14	18	224	18	32	11,45
329450070200	9450-315	315	426	362	170	260	17	18	286	18	40	16,00

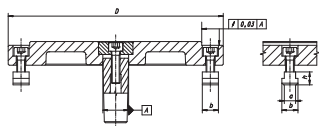
## Typ 9454

- Wpusty ustalające
- Śruby mocujące



Nr produktu	Typ	Wielkość [mm]	A	B	C	D	E H7	F	G	H	M	kg
329454040000	9454-160	160	312	235	80	125	18	140	17	54	3xM10	15,5
329454050100	9454-200	200	347	270	120	160	18	176	17	54	3xM10	21,3
329454060300	9454-250	250	400	324	160	200	18	224	17	55	3xM12	35,0





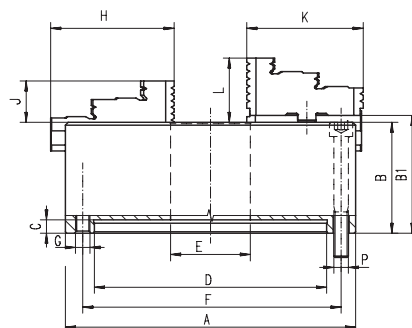
## Typ 8293

- Do uchwytów 3274, 3275, 3574, 3575
- Tarcze zabierakowe przystosowane są do stołów podziałowych z 4 i 6 rowkami teowymi

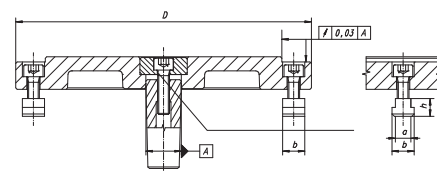
Nr produktu	A	Do stołu podziałowego	Typ uchwytu	Stożek Morse'a	a	b	c	h
358293010000	18	5859-125	3274-125; 3574-125; 3275-125; 3575-125	2	10	15	6	12
358293020200	20	5859-160	3274-160; 3574-160; 3275-160; 3575-160	3	10	15	6	12
358293030400	22	5859-200	3274-200; 3574-200; 3275-200; 3575-200	3	10	15	6	12
358293040600	25	5859-250	3274-250; 3574-250; 3275-250; 3575-250	3	12	18	7	14
358293050800	30	5859-320	3274-315; 3574-315; 3275-315; 3575-315	3	12	18	7	14
358293060000	32	5859-400	3274-400; 3574-400; 3275-400; 3575-400	4	14	22	8	16

## SPOSÓB ZAMOCOWANIA TARCZY ZABIERAKOWEJ 8293

UCHWYTY TOKARSKIE  
SAMOCENTRUJĄCE

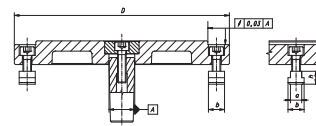
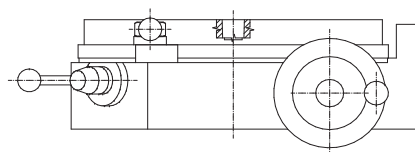


TARCZE ZABIERAKOWE  
TYP 8293



Stożek Morse'a

STOŁY PODZIAŁOWE  
TYP 5859



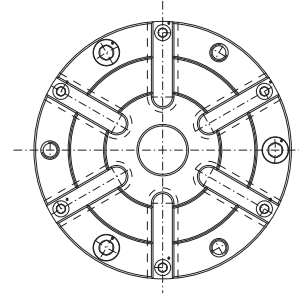
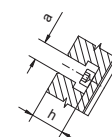
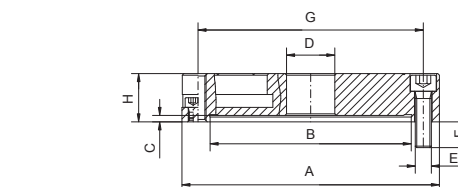
## Typ 8298

- Do uchwytów z regulowanym osadzeniem 3564, 3565, 3864, 3865
- Tarcze zabierakowe przystosowane są do stołów podziałowych z 4 i 6 rowkami teowymi

Nr produktu	A	Do stołu podziałowego	Typ uchwytu	Stożek Morse'a	a	b	c	h
358298030500	28,5	5859-125	3564-125; 3864-125; 3565-125; 3865-125	2	10	15	6	12
358298040700	33,5	5859-160	3564-160; 3864-160; 3565-160; 3865-160	3	10	15	6	12
358298050900	36,5	5859-200	3564-200; 3864-200; 3565-200; 3865-200	3	10	15	6	12
358298060000	39,5	5859-250	3564-250; 3864-250; 3565-250; 3865-250	3	12	18	7	14
358298070200	44,5	5859-320	3564-315; 3864-315; 3565-315; 3865-315	3	12	18	7	14
358298080400	52,5	5859-400	3564-400; 3864-400; 3565-400; 3865-400	4	14	22	8	16
358298090600	61	5859-500	3564-500; 3864-500; 3565-500; 3865-500	5	18	28	10	20

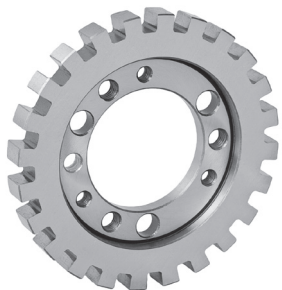
## Typ 9440

- W pełni obrobione
- Wykonane z żeliwa o wysokiej jakości
- Płyty mocujące typu 9440 służą do przyrządów typu 5901, 5902, 5911, 5912
- Śruby mocujące



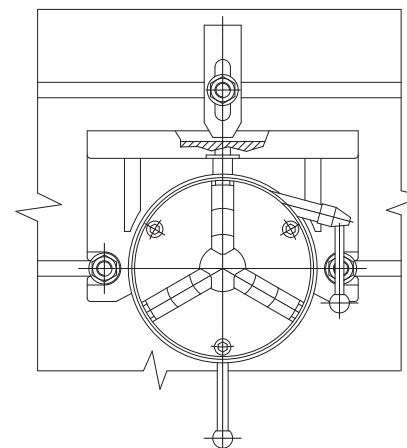
Nr produktu	A	B	C	D H7	E	F	G	H	a H10	h	Do przyrządów	kg
329440010400	160	125	4	30	M10x35	16,0	140	30	12	21	125	3,4
329440020600	200	160	5	40	M10x40	16,0	176	35	14	24	160	5,4
329440030800	250	200	5	50	M12x60	23,0	224	50	18	31	200	12,4
329440040000	315	260	5	50	M16x60	27,5	286	50	18	31	250	17,6

## WYMIENNE TARCZE PODZIAŁOWE



Nazwa części	Ilość podziału obwodu na równe części	Nr produktu			
		Do 5901-125	Do 5901-160	Do 5911-200	Do 5911-250
Z=13	13	398257522400	398257541500	398257561900	398257581200
Z=14	2; 7; 14	398257523700	398257542800	398257562100	398257582500
Z=15	3; 5; 15	398257524000	398257543000	398257563400	398257583800
Z=16	2; 4; 8; 16	398257525200	398257544300	398257564700	398257584000
Z=17	17	398257526500	398257545600	398257565000	398257585300
Z=18	2; 3; 6; 9; 18	398257527800	398257546900	398257566200	398257586600
Z=19	19	398257528000	398257547100	398257567500	398257587900
Z=20	2; 4; 5; 10; 20	398257529300	398257548400	398257568800	398257588100
Z=21	3; 7; 21	398257530000	398257549700	398257569000	398257589400
Z=22	2; 11; 22	398257531300	398257550400	398257570800	398257590100
Z=23	23	398257532600	398257551700	398257571000	398257591400
Z=24	2; 3; 4; 6; 8; 12; 24	398257533900	398257552000	398257572300	398257592700

## SPOSOBY MOCOWANIA PRZYRZĄDU DO STOŁU OBRABIARKI

W POZYCJI PIONOWEJ  
DO STOŁU OBRABIARKIW POZYCJI POZIOMEJ  
DO STOŁU OBRABIARKI